

STANDARD DESIGN GUIDE

CI GuideBook

CI 정의

고객을 위한 최고의 효율성, 최상의 서비스와 가치를 지향하는 전문가 집단,
이크레더블 정신 (ECREDIBLE Sprits)을 담았습니다.





심볼은 영문명 E를 형상화한 것으로, 이크레더블 정신 (ECREDIBLE Sprits)이 지향하는 핵심가치를 상징합니다.

첫번째 전문성 (Expertise)입니다. 차별화된 역량과 통찰력을 보유한 전문가 집단을 추구합니다.

두번째 탁월함 (Excellence)입니다. 최상의 서비스와 가치를 지향하는 기업 문화를 의미합니다.

세번째 효율성 (Efficiency)입니다. 고객 관점에서 최고의 효율성을 추구하는 기업정신을 담았습니다.

 청색계열 칼라를 활용하여 세련되면서
강한 느낌의 기업 이미지를 나타냈습니다.

 딥블루 칼라로 **ECREDIBLE Sprits** 실현을 위한
창조적 혁신성을 나타냈습니다.

Signature 1

심볼 + 국문 + 영문 조합



Signature 2

심볼 + 국문 조합



Signature 3

심볼 + 영문 조합



그리드 시스템 규정

- 그리드 시스템은 로고의 아이덴티티를 유지하기 위한 작도 기준.
- 로고 사용시 변형을 방지하기 위하여 정비례로 확대, 축소하여 사용 해야 함.



- 식별 불가능한 5mm 이하 크기로는 사용 금지.

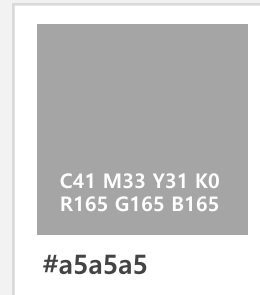
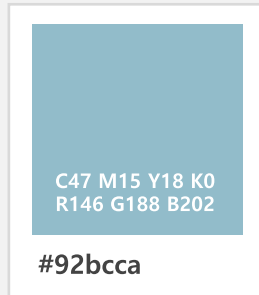
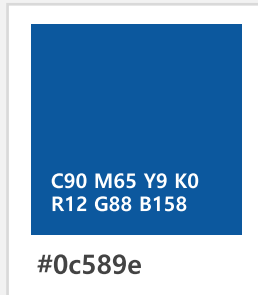
최소사용 규정



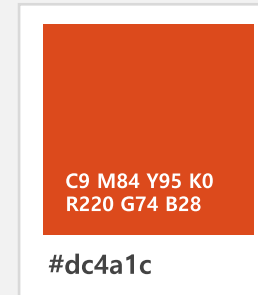
컬러 시스템 4가지 유형

- 메인 컬러, 서브 컬러, 포인트 컬러, 텍스트 컬러 4가지 유형으로 나뉨.

Main colors

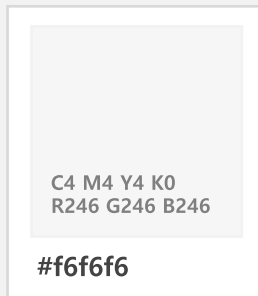


Point color

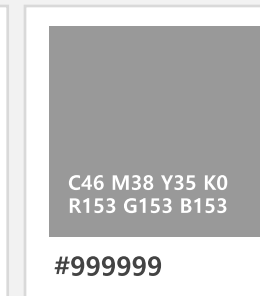
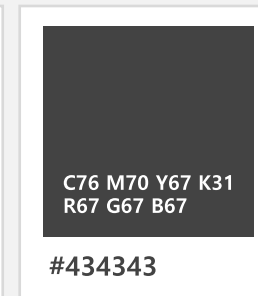
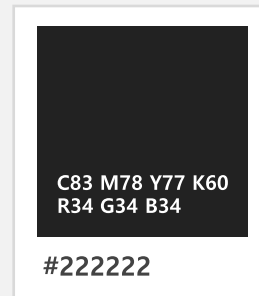


※ 단독으로 사용 금지.
포인트 컬러 용도로만 사용

Sub colors



Text colors



색상활용

- 브랜드 마크가 각 매체마다 효과적으로 적용되어 배경색과의 관계에 있어 명확하게 보여져야 한다는 원칙을 규정한 예시.

Main Color
배경 색상활용



Sub Color
배경 색상활용



Full Color
배경 색상활용

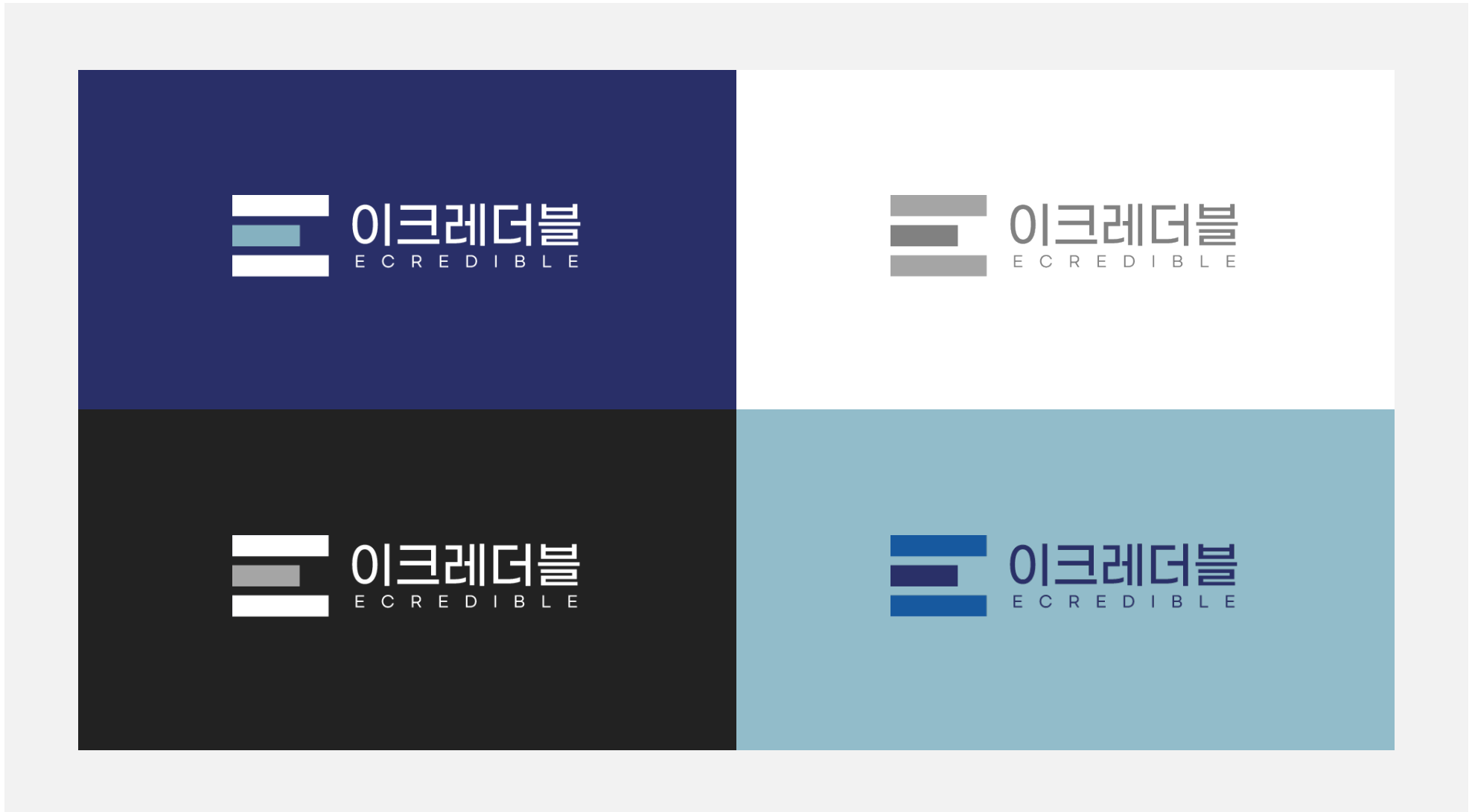


명도에 따른
색상활용



컬러활용 4가지

- 로고 컬러는 총 4가지 유형이며, 로고가 선명하게 보일 수 있는 타입을 선택하여 사용.



오용되는 사례 예시

- (주)이크레더블 기업 브랜드(CI) 오용의 예시 6가지.
- 항상 수록된 자료를 사용하도록 하여 오용되는 사례가 없도록 해야 함.



지정된 로고타입 이외
임의로 바뀌어서 사용할 수 없음.



지정된 색상 이외
변경하여 사용할 수 없음.



워드마크의 형태나 표현을
임의로 비율 조정하여 사용할 수 없음.



워드 마크의 형태나 표현을
임의로 비율 조정하여 사용할 수 없음.



지정된 브랜드 마크 이외
라인 처리하여 사용할 수 없음.



복잡한 사진 또는 그래픽으로 인해
로고를 식별할 수 없으면 사용할 수 없음.

※컬러 변경으로 식별 가능시에는 사용 가능

THANK YOU

 이크레더블 플랫폼사업본부 플랫폼사업팀

고객센터 **02.2101.9114**